

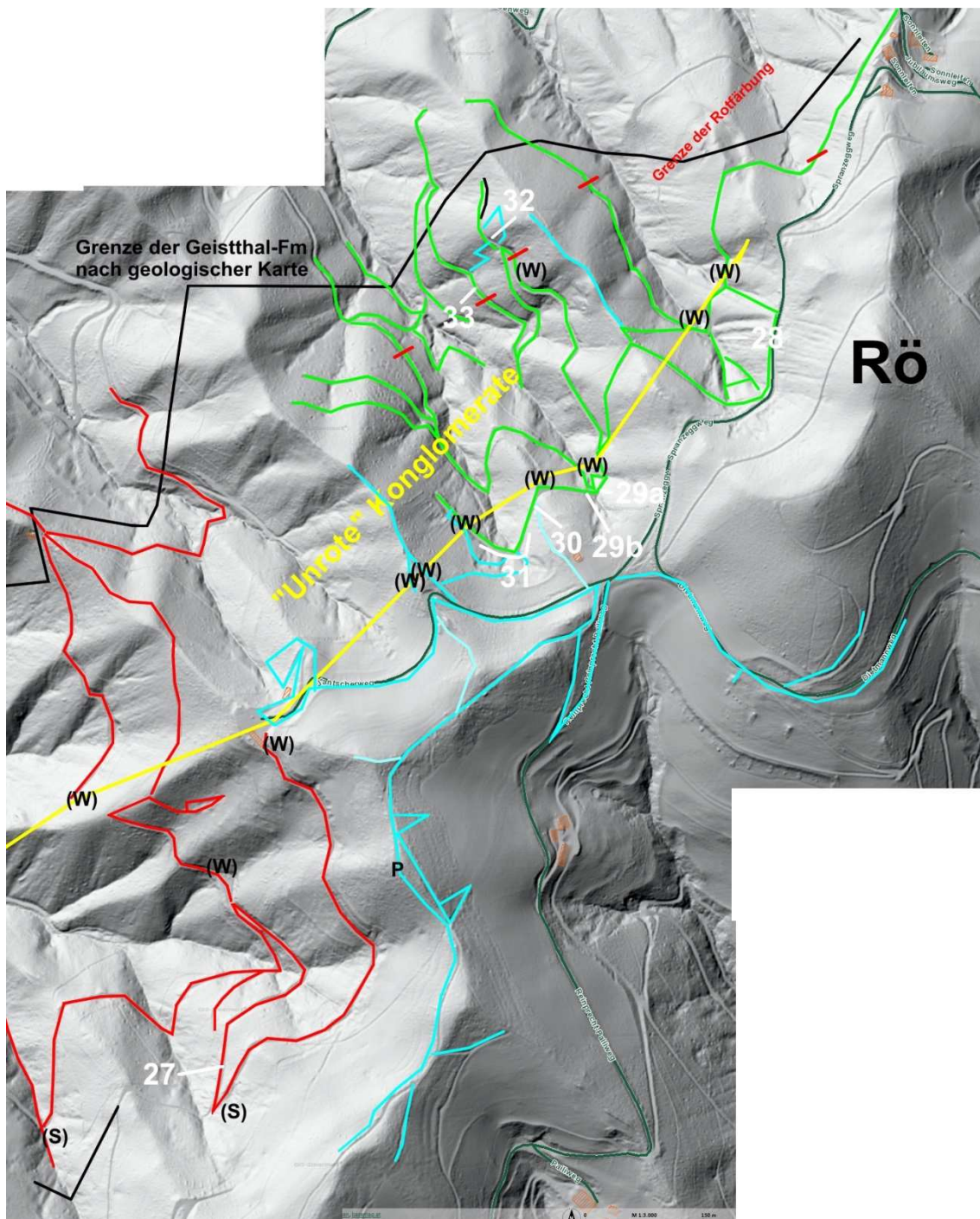
17.4.2021

## Kainach bei Voitsberg – obere Geistthal-Formation / untere Afling-Formation (Oberes Santonium – unteres Campanium)

Ein ganztägiger Ausflug mit 8 Stunden Geländezeit von 8:00 bis 16:00.

Neu begangen wurden vor allem der Kammbereich südwestlich des Römaskogels (blaue Linien). Es wurde kein neues Fossilvorkommen, außer einer Stelle mit einigen Pflanzenresten auf Schichtflächen eines feinkörnigen Sandsteins (P), gefunden. Die Schichten fallen in diesem Gebiet mitunter sehr flach ein und können stellenweise auch söglich liegen. In den nicht seltenen Aufschlüssen können Konglomerate oder Sand- bis Siltsteine überwiegen, auf Grund der flachen Lagerung ist meistens jedoch nur ein ziemlich geringmächtiger Ausschnitt der Schichtabfolge zu sehen.

Im bereits vorige Woche begangenen Bereich westlich des Römaskogels wurden einige Rücken, kleine Hangabschnitte und das Umfeld von bereits bekannten Punkten (28-33) erkundet. Es wurde auch hier kein neuer Aufschluss mit Fossilien gefunden, es gelang aber, bekannte Stellen ein wenig zu „erweitern“.



Vorherige Seite:

Relief GIS Steiermark des Gebietes westlich bis südwestlich des Römaskogels (Rö). Blau: Begehung vom 17.4.2021. Grün: Begehung vom 11.4.2021. Rot: Begehung vom 5.4.2021. 27-32: Beschriebene Punkte. (W): Erste feinkörnige Bänke in den „nichtroten“ Konglomeraten“. (S): Beginn der Vormacht feinkörnigerer Bänke. P: Pflanzenfossilien. Kurze rote Linien: Letzte, stratigraphisch höchste, rotgefärbte Bänke. Kurze schwarze Linien: Aus der AMAP übertragene bzw. neue Forststraßen.

-----

### Römaskogel-31

Etwa 10 m über der Forststraße wurde im dortigen Graben vor nicht sehr langer Zeit eine Quellfassung mit 3 Schächten gebaut. Unter den vielen losen Steinen lagen auch vier Stück mit Rudisten bzw. ein loser Rudist. Sie alle dürften aus den Grabungsaktivitäten stammen.

Das Schuttmaterial unter der Forststraße ist in diesem Bereich ebenfalls fossilführend, besonders in Richtung Punkt 30.



Die Quellfassung im Graben über dem Punkt 31 (Forststraße links oben) mit einem der vorgefundenen Rudisten-führenden Gesteinsbrocken (rechts oben, unter dem Stift) und einem losen Rudisten-Bruchstück (unten). 17.4.2021.

### Römaskogel-32

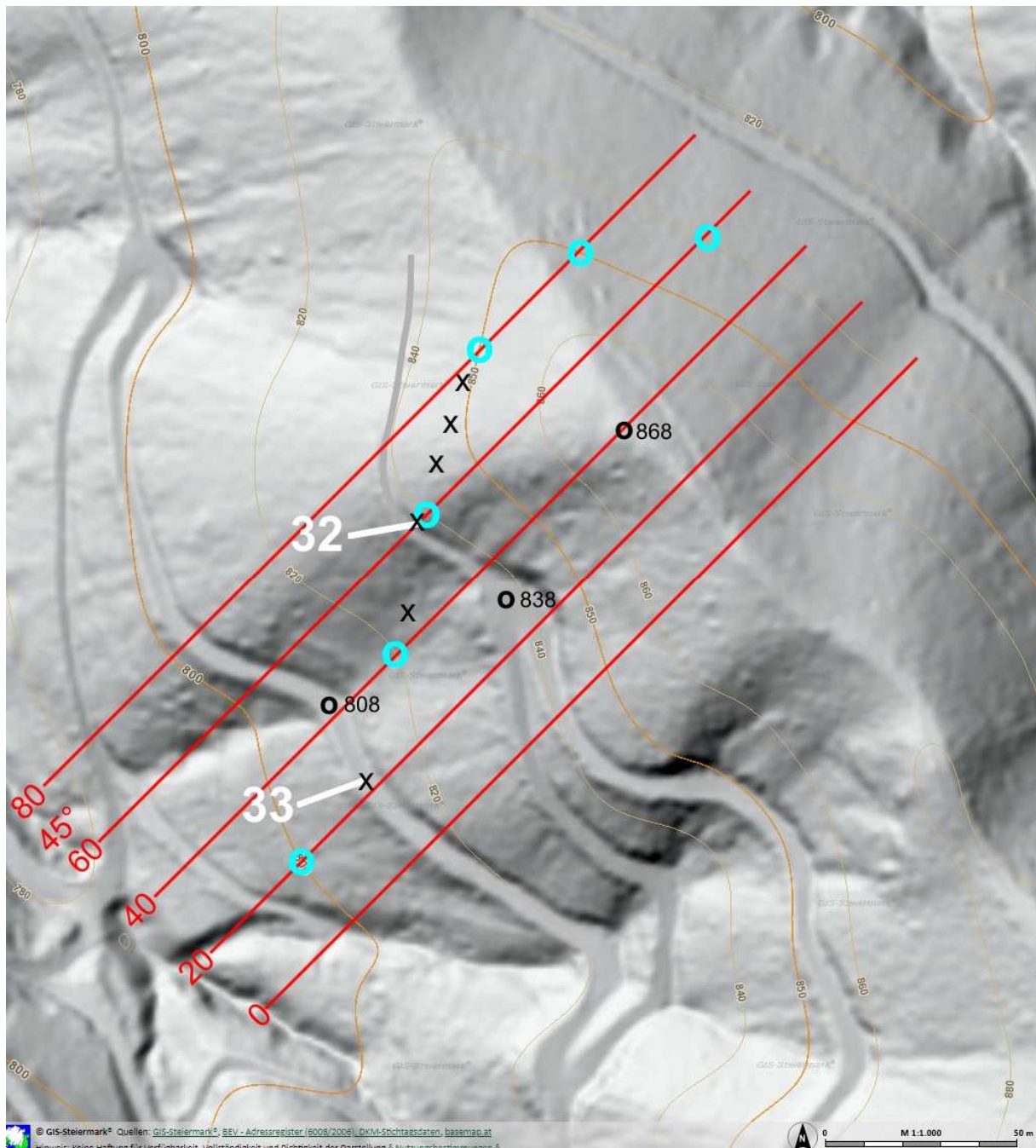
Der in der Wegböschung anstehende Fossilschuttkalk konnte den Hang hinauf über eine Strecke von 30-50 m immer wieder in kleinen Aufschlüssen angetroffen werden. Der Hang ist stark mit frischem Durchforstungsmaterial verlegt, dennoch sollte unbedingt auch der darüberliegende Hangrücken erkundet werden. Im Schutt bei der Straßenkehre konnte ein Rudist in einem Konglomerat gefunden werden. Der dort verteilte Schutt ist höchstwahrscheinlich lokalen Ursprungs, der genaue Herkunftsort aber nicht erkennbar.

### Römaskogel-33

Nach den Funden der beiden losen Rudisten am Rand der Forststraße am 11.4.2021 wurde die Fahrbahn näher begutachtet. Tatsächlich konnten in diesem Bereich aus der Fahrbahn etwa 8 Rudisten in

unterschiedlichem Erhaltungszustand „gekletzelt“ werden. Bisher erstreckt sich der fündige Bereich vom Wasserdurchlass (SH 808 m) bis knapp vor dem in der Fahrbahn aufgeschlossenem Fossiltschuttalk (Punkt 33). Um den Wasserdurchlass herum ist die Straßentrasse ein wenig abgerutscht, auch hier fanden sich zwei Rudisten, aber auch Matrixstücke mit wahrscheinlich variabler Zusammensetzung (anscheinend verschiedene Kombinationen aus Konglomerat-Sandstein-Kalkstein?) mit Rudisten. Zwei solcher Matrixstücke lagen in diesem Bereich auch knapp über der Fahrbahn auf der hangseitigen Straßböschung, aber auch in der Fahrbahn selbst sind sie mitunter zu finden.

Der Hang zwischen Punkt 32 und Punkt 33 ist stark mit Bruchholz verlegt, aber es gibt – neben zahlreichen beim Straßenbau abgestürzten Blöcken – auch hier kleine Aufschlüsse von Konglomerat und auch Fossiltschuttalk. Einer der Aufschlüsse dürfte unter dem Fossiltschuttalk, getrennt durch eine Schicht feinkörnigen Sandstein, noch eine weitere fossilführende Schicht mit Radioliten und, soweit sichtbar, auch Hippuriten enthalten. Diese Stelle benötigt Reinigung und nähere Erkundung.



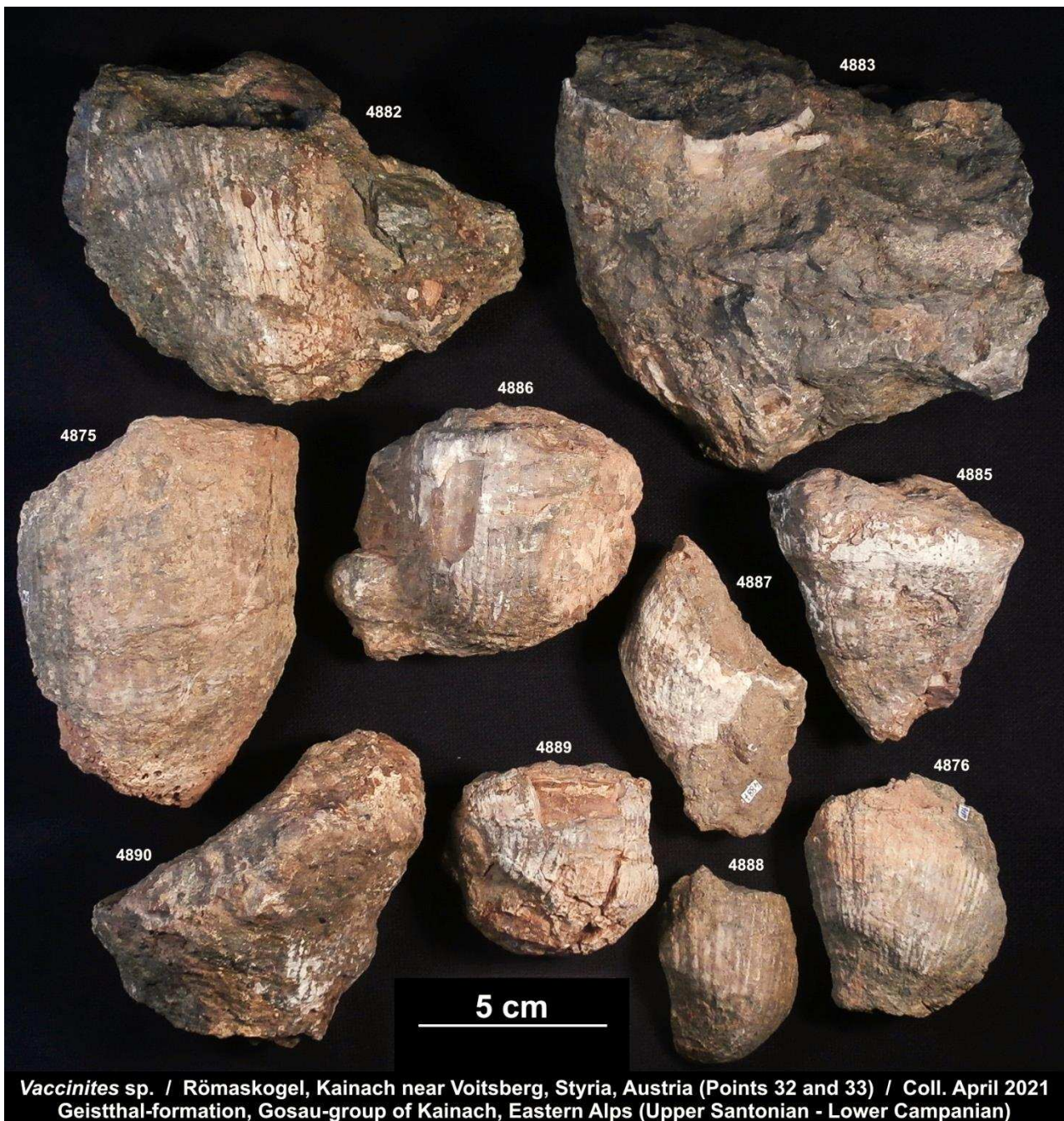
Relief GIS Steiermark des Gebietes um die Punkte 32 (anstehender Fossiltschuttalk in der Wegböschung) und 33 (anstehender Fossiltschuttalk in der Fahrbahn). Schwarze x: Aufschlüsse von Fossiltschuttalk, teilweise schematisch. Schwarze Zahlen: Höhenangaben aus GIS Steiermark. Rote Linien: Streichlinien für 45° Schichteinfällen nach Südost. Blaue o markieren die Ausbisslinie des Fossiltschuttalks entsprechend der geschätzten Lagerungsverhältnisse.



*Vaccinites* mit konglomeratischem Nebengestein wie vorgefunden im Schutt bei der Kehre in der Nähe von Punkt 32 (im linken Bild links unten neben dem Stift). Bei 32 der Aufschluss von Fossilschuttkalk. Nr. 4882, 17.4.2021.



*Vaccinites* mit lokal abgeplatzter Schale in der Fahrbahn beim Punkt 33 wie vorgefunden und freigelegt. Nr. 4886, 17.4.2021.



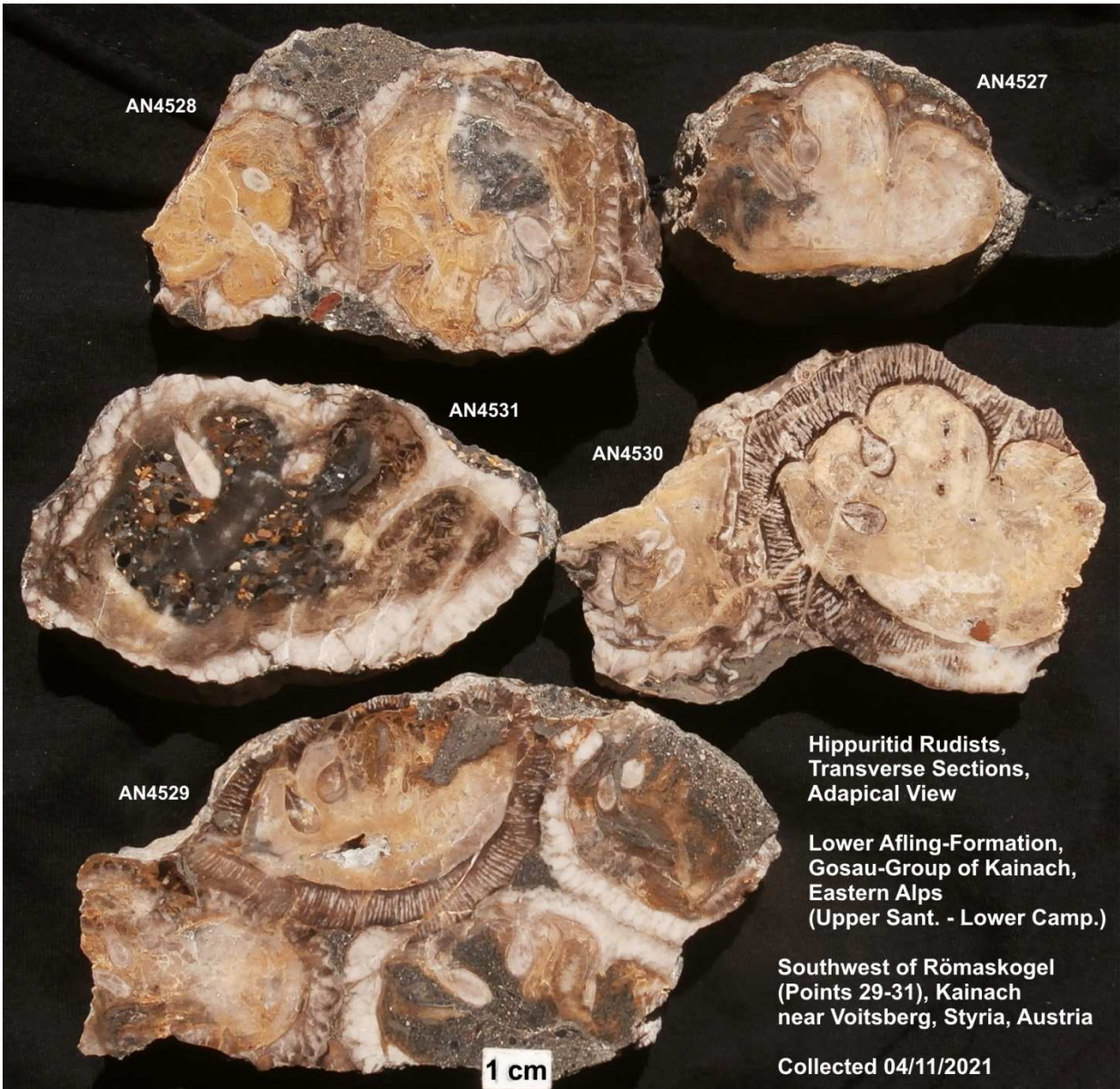
***Vaccinites* sp. / Römaskogel, Kainach near Voitsberg, Styria, Austria (Points 32 and 33) / Coll. April 2021  
Geistthal-formation, Gosau-group of Kainach, Eastern Alps (Upper Santonian - Lower Campanian)**

Die am 11.4. und 17.4.2021 bei den Punkten 32 und 33 westlich vom Römaskogel aufgesammelten Hippuriten-  
Proben.



***Vaccinites* sp. / West of Römaskogel (Point 33), Kainach near Voitsberg, Styria, Austria / Coll. 04/17/2021  
Upper Geistthal-Formation, Gosau-Group of Kainach, Eastern Alps (Upper Santonian - Lower Campanian)**

Polierte Querschnitte von *Vaccinites* sp. aus der Forststraße beim Römaskogel westlich Römaskogel. Die  
Schale fehlt fast vollständig, es sind aber neben den Pfeilern auch die Positionen von Zähnen und Muskeln teilweise  
erkennbar. Die Füllung besteht aus schwarzem Kalkstein und bräunlichem, spätem Calcit.



AN4528

AN4527

AN4531

AN4530

AN4529

Hippuritid Rudists,  
Transverse Sections,  
Adapical View

Lower Afling-Formation,  
Gosau-Group of Kainach,  
Eastern Alps  
(Upper Sant. - Lower Camp.)

Southwest of Römaskogel  
(Points 29-31), Kainach  
near Voitsberg, Styria, Austria

Collected 04/11/2021

1 cm



*Vaccinites* sp. / Lower Afling-Formation, Gosau-Group of Kainach, Eastern Alps  
Upper Santonian - Lower Campanian / Coll. 04/17/2021 / Nr. AN4532 / Width 63 mm  
Southwest of Römaskogel (Point 30), Kainach near Voitsberg, Styria, Austria

Die am 17.4.2021 im Gebiet westlich des Römaskogels aufgesammelten Fossil- und Gesteinsproben.

	A	B	C	D	E	F	G
1	Nr.	Beschreibung	Lokalität - Kurz	Lokalität - Lang	Aqui-Dat	Maße cm	Masse g
2	4877	"Vaccinites R01", zusammengedrückt, mit etwas Konglomerat	Kainach bei Voitsberg - Römaskogel	Kainach bei Voitsberg, Steiermark (Römaskogel-31, lose aus der Fahrbahn / der talseitigen Böschung / vom Hang unterhalb der Forststraße, ca. 500 m WSW Römaskogel, ca. 880 m SH)	17.04.2021	9x7x3	474
3	4878	"Vaccinites R02", schräges Bruchstück, gut ausgewittert, Pfeiler einseitig gut ausgewittert, hier mit wenig grobem Sandstein	Kainach bei Voitsberg - Römaskogel	Kainach bei Voitsberg, Steiermark (Römaskogel-31, lose aus der Fahrbahn / der talseitigen Böschung / vom Hang unterhalb der Forststraße, ca. 500 m WSW Römaskogel, ca. 880 m SH)	17.04.2021	8x7x4	544
4	4879	"Vaccinites R01", kurzes Bruchstück, mit wenig feinem Konglomerat	Kainach bei Voitsberg - Römaskogel	Kainach bei Voitsberg, Steiermark (Römaskogel-31, lose aus der Fahrbahn / der talseitigen Böschung / vom Hang unterhalb der Forststraße, ca. 500 m WSW Römaskogel, ca. 880 m SH)	17.04.2021	7x6x4	466
5	4880	"Vaccinites R02", sehr kurzes Bruchstück, Pfeiler beidseitig gut sichtbar	Kainach bei Voitsberg - Römaskogel	Kainach bei Voitsberg, Steiermark (Römaskogel-31, lose aus der Fahrbahn / der talseitigen Böschung / vom Hang unterhalb der Forststraße, ca. 500 m WSW Römaskogel, ca. 880 m SH)	17.04.2021	8x6x2	239
6	4881	"Vaccinites R01", zusammengedrücktes Bruchstück, Pfeiler beidseitig gut sichtbar, mit einem Bruchstück eines zweiten Individuums verwachsen, einseitig feinkörniges Konglomerat	Kainach bei Voitsberg - Römaskogel	Kainach bei Voitsberg, Steiermark (Römaskogel-31, lose aus der Fahrbahn der Forststraße, ca. 500 m WSW Römaskogel, ca. 880 m SH)	17.04.2021	8x6x5	491
7	4882	Vaccinites sp., kegeliges Segment oder stark zusammengedrücktes Anfangsstück in grobem Konglomerat	Kainach bei Voitsberg - Römaskogel	Kainach bei Voitsberg, Steiermark (Römaskogel-32, loses Stück in einer kleinen Anschließung bei der Straßenkehre, ca. 500 WNW Römaskogel, ca. 840 m SH)	17.04.2021	11x7x4	527
8	4883	Vaccinites sp., spitzkegelig in flaserigem, dunklem Kalkstein mit wenigen Gesteinsklasten, daneben 2-3 Seeigelstachel	Kainach bei Voitsberg - Römaskogel	Kainach bei Voitsberg, Steiermark (Römaskogel-32, loses Stück etwa 2 m unter dem Weg beim Fossiltschuttkalk-Aufschluss, ca. 500 WNW Römaskogel, ca. 840 m SH)	17.04.2021	11x8x4	828
9	4884	angewitterter Fossiltschutt mit Radiolitenbruchstücken und anderem Fossiltschutt, an einer Stelle etwas feinkörniger Sand-/Siltstein	Kainach bei Voitsberg - Römaskogel	Kainach bei Voitsberg, Steiermark (Römaskogel-33, lose auf der bergseitigen Böschung der Forststraße, ca. 500 m WNW Römaskogel, ca. 810 m SH)	17.04.2021	7x6x4	338
10	4885	Vaccinites sp., kurz abgebrochen, oben eher kalkiges Nebengestein mit Fossilbruchstücken	Kainach bei Voitsberg - Römaskogel	Kainach bei Voitsberg, Steiermark (Römaskogel-33, lose aus der Fahrbahn der Forststraße oder aus dem abgerutschten Material beim Wasserdurchlass, ca. 500 m WNW Römaskogel, ca. 810 m SH)	17.04.2021	6x5x4	238
11	4886	Vaccinites sp., bis zur Spitze erhalten, unten stark gebogen, kalkig-siltiges Nebengestein	Kainach bei Voitsberg - Römaskogel	Kainach bei Voitsberg, Steiermark (Römaskogel-33, lose aus der Fahrbahn der Forststraße oder aus dem abgerutschten Material beim Wasserdurchlass, ca. 500 m WNW Römaskogel, ca. 810 m SH)	17.04.2021	6x5x4	291
12	4887	Vaccinites sp., schlank, zusammengedrückt, kurz abgebrochen	Kainach bei Voitsberg - Römaskogel	Kainach bei Voitsberg, Steiermark (Römaskogel-33, lose aus der Fahrbahn der Forststraße oder aus dem abgerutschten Material beim Wasserdurchlass, ca. 500 m WNW Römaskogel, ca. 810 m SH)	17.04.2021	6x4x3	116
13	4888	Vaccinites sp., schlank, bis zur Spitze, aber nur eine Seite erhalten	Kainach bei Voitsberg - Römaskogel	Kainach bei Voitsberg, Steiermark (Römaskogel-33, lose aus der Fahrbahn der Forststraße oder aus dem abgerutschten Material beim Wasserdurchlass, ca. 500 m WNW Römaskogel, ca. 810 m SH)	17.04.2021	5x3x2	58
14	4889	Vaccinites sp., gebogenes Bruchstück, nur eine Seite erhalten, mit 2 Seeigelstachel	Kainach bei Voitsberg - Römaskogel	Kainach bei Voitsberg, Steiermark (Römaskogel-33, lose aus der Fahrbahn der Forststraße oder aus dem abgerutschten Material beim Wasserdurchlass, ca. 500 m WNW Römaskogel, ca. 810 m SH)	17.04.2021	5x5x3	146
15	4890	Vaccinites sp., kegeliges, schräg gebrochenes Stück	Kainach bei Voitsberg - Römaskogel	Kainach bei Voitsberg, Steiermark (Römaskogel-33, lose aus der Fahrbahn der Forststraße oder aus dem abgerutschten Material beim Wasserdurchlass, ca. 500 m WNW Römaskogel, ca. 810 m SH)	17.04.2021	8x6x5	393
16	4891	gut ausgewitterter Fossiltschutt in Kalkstein mit einigen Gesteinsklasten, 2 Vaccinites-Bruchstücken, einigen Seeigelstacheln, kleinen Radioliten(?), ..., unten dünne Lage feinkörniger Sand-/Siltstein	Kainach bei Voitsberg - Römaskogel	Kainach bei Voitsberg, Steiermark (Römaskogel-33, lose aus der Fahrbahn der Forststraße, ca. 500 m WNW Römaskogel, ca. 810 m SH)	17.04.2021	16x14x3	1440
17	4892	Vaccinites sp., teilweise längs aufgebrochen und andere Fossilien in flaserigem Fossiltschuttkalk mit einigen kleinen Gesteinsklasten	Kainach bei Voitsberg - Römaskogel	Kainach bei Voitsberg, Steiermark (Römaskogel-33, aus dem abgerutschten Material beim Wasserdurchlass, ca. 500 m WNW Römaskogel, ca. 810 m SH)	17.04.2021	25x15x6	5800