

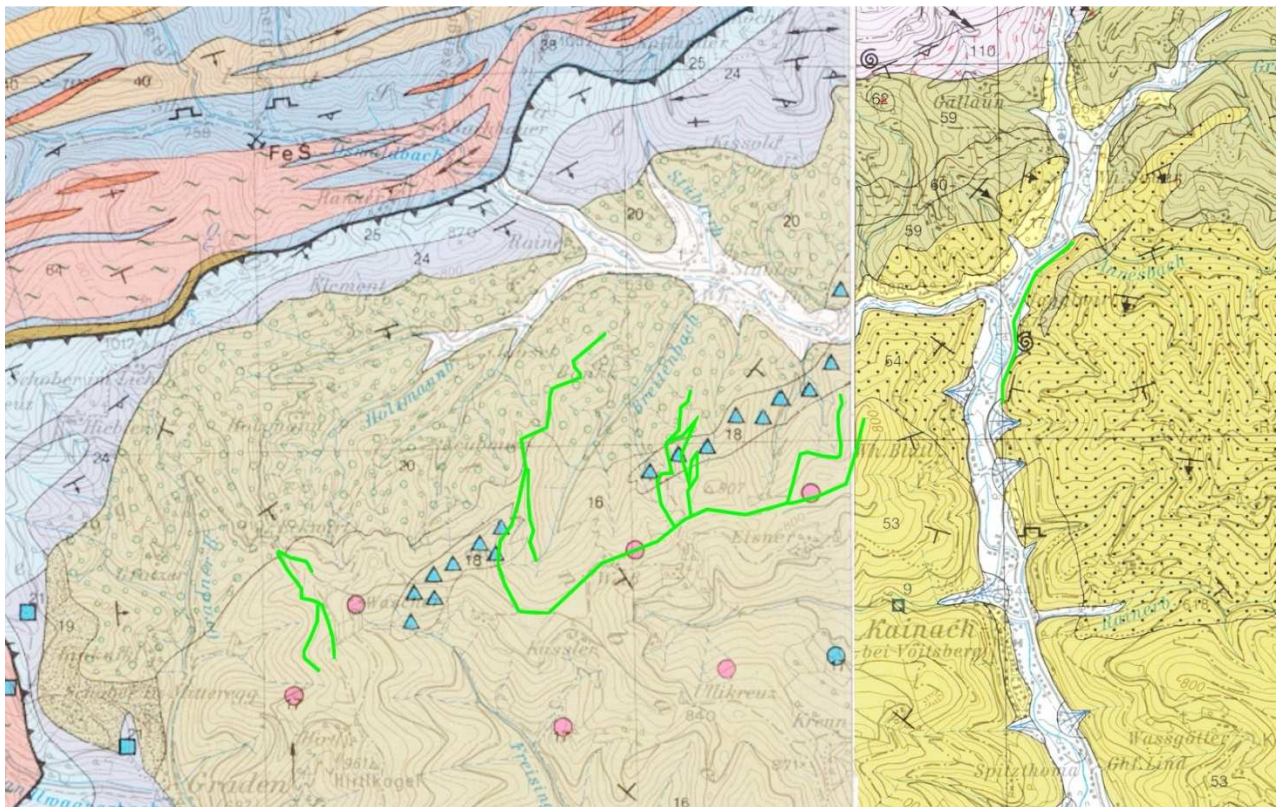
5.6.2021

**Kainach bei Voitsberg– obere Geistthal-Formation / untere Afling-Formation
(oberes Santonium – unteres Campanium)**

Ein ganztägiger Ausflug mit 8 Stunden Geländezeit von 8:0 bis 16:00.

Wiederbegehung von Forststraßen zwischen Gallmannsegg und Eckwirt sowie der Hauptstraße in Gallmannsegg zur weitgehend erfolglosen Klärung der geologischen Verhältnisse. Im Zuge dessen Kurzbesuche der Punkte Breitenbach-11 und Breitenbach-17 ohne Beprobung.

Es wurde lediglich in der Geistthal-Formation westlich von Breitenbach ein Geröll aufgesammelt, das eine Brekzie aus vorwiegend roten, teilweise weißen, quarz-reichen Komponenten ist – ein Klast einer Brekzie unbekanntes Alters, eingelagert im 80 Millionen Jahre alten Konglomerat.



Begehungsrouten als grüne Linien zwischen Gallmannsegg und Eckwirt am 5.6.2021.