

Sonntag, 16.11.2025
Baumgartner, Södingberg
St. Pankrazen-Formation der Kainacher Gosau und
Flösserkogel-Formation des Grazer Paläozoikums

Begehung eines gut von Traktorwegen durchzogenen Gebietes östlich vom Baumgartner in Södingberg zur Erkundung allfälliger Basalbildungen an der Grenze des Bitumenmergels der St. Pankrazen-Formation der Kainacher Gosau zu den darunterliegenden Dolomiten der Flösserkogel-Formation des Grazer Paläozoikums. Weiters Grobprospektion nach Fossilien im Bitumenmergel.

Die geologische Karte stimmt nur sehr grob mit der Realität überein. Direkte Kontakte oder Übergänge zwischen den Dolomiten und dem Bitumenmergel wurden nicht beobachtet, obwohl bei der Begehung die Grenze zwischen den beiden Einheiten an zahlreichen Stellen gequert wurde; es konnten auch keinerlei Basalbildungen wie Konglomerate oder Brekzien gefunden werden. An Fossilien wurden im kompakten bis dünnsschichtigen Bitumenmergel ganz selten kleine, undefinierbare Pflanzenreste sowie eventuell vereinzelt dünnschalige Mollusken, „konzentriert“ in dünnen Lagen, gefunden.

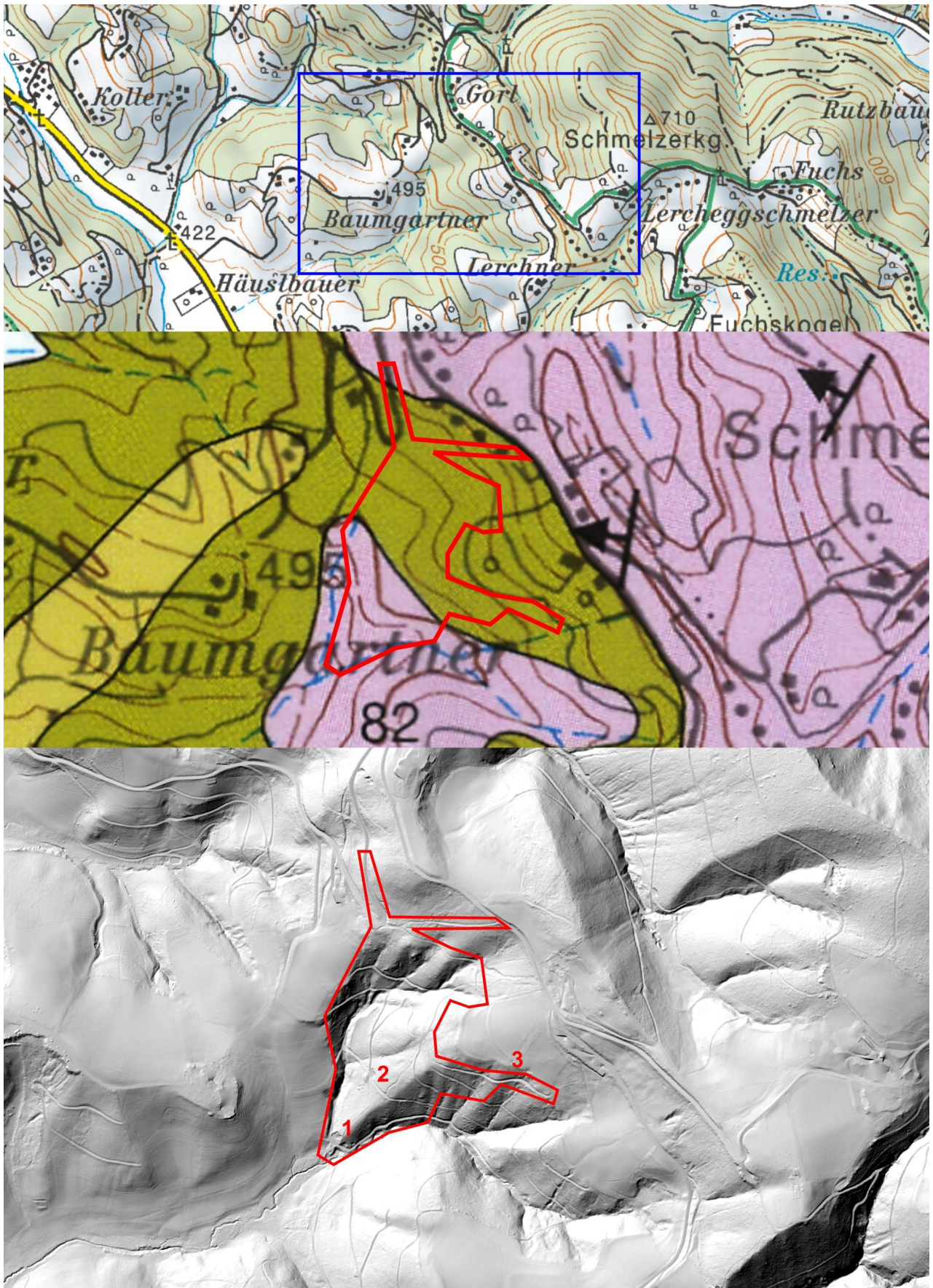
An drei Stellen ist der Bitumenmergel recht gut aufgeschlossen, sie würden Gelegenheit zur genaueren Durchsuchung des oft schichtig aufgewitterten Materials bieten:

- 1: Insgesamt vier Steinentnahmestellen in einem kleinen Umkreis.
- 2: Ausgebaute Abzweigung eines Traktorweges mit dünnblättrigem Bitumenmergel.
- 3: Recht reichlich Aufschlüsse entlang des Traktorweges. Zwei kompakte Proben des Bitumenmergels aus der Fahrspur.

Aber auch sonst gibt es entlang der Traktorwege immer wieder Aufschlüsse des Bitumenmergels, noch mehr Aufschlüsse gibt es natürlich von den Dolomiten.



Eine der Steinentnahmestellen im Bitumenmergel beim Punkt 1 östlich vom Baumgartner in Södingberg. 16.11.2025.



AMAP-Ausschnitt, Ausschnitt aus der geologischen Karte 1:50.000 Blatt Voitsberg und Relief GIS Steiermark mit dem begangenen Gebiet (rot umrandet). Das blaue Rechteck ist der Ausschnitt des Reliefs. Oliv: Bitumenmergel; violett: Dolomite. 1, 2, 3 sind kurz charakterisierte Punkte und Bereiche.