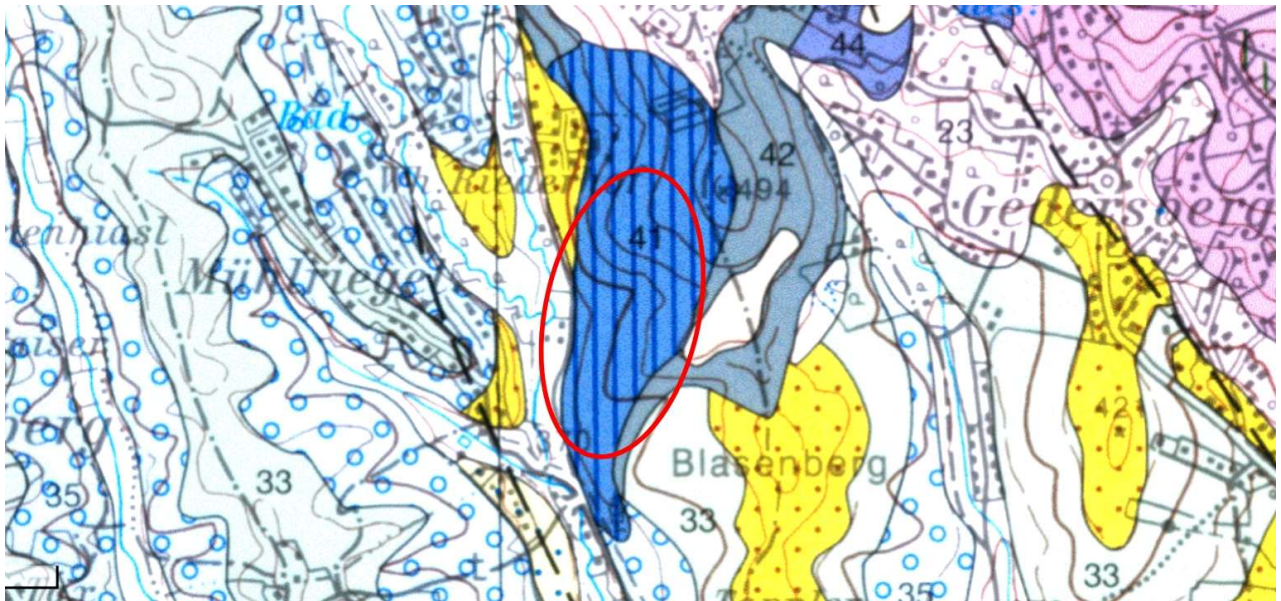


**Sonntag, 19.10.2025**

**Blasenberg, Gedersberg, Seiersberg-Pirka  
Steinberg-Formation, Grazer Paläozoikum**

Begehung von Gräben und Traktorwegen im Bereich Blasenberg zur Fossiliensuche in der Steinberg-Formation des Grazer Paläozoikums. Es konnten in der Steinberg-Formation keine Fossilien gefunden werden. Die Gegend ist aufschlussarm, lediglich ein natürlicher Aufschluss konnte in einem Graben gefunden werden. Traktorwege liefern aber eine gewisse Menge an losem Material. Davon wurde ein größeres Stück als Gesteinsprobe mitgenommen.

Im südlichen Graben konnte ein großer Block mit spärlicher Korallenführung gefunden werden, dieser erinnert an das Material von der Weißen Wand, Hohe Rannach (hohe Plabutsch-Formation oder Kollerkogel-Formation, wie auf der Karte dargestellt).



Ausschnitt aus der geologischen Karte 1:50.00 Blatt Graz mit dem begangenen Gebiet in etwa in der roten Ellipse.  
41: Steinberg-Formation, 42: Kanzelkalk-Subformation der Kollerkogel-Formation.