

Sonntag, 12.10.2025

Besuch von drei verschiedenen Bereichen und Formationen in der Weststeiermark.

Stiwoll-Nord

Stiwoll-Formation, Weststeirisches Becken

Besuch von zwei Punkten mit Stiwoll-Formation, einem gut verfestigten, miozänen (Karpatum) Konglomerat mit gut gerundeten Paläozoikums-Komponenten.

- (1) Einerseits ziemlich spektakuläre, bis über 10 m hohe Konglomerat-Wände in einem kleinen Graben gut 1 km nordwestlich von Stiwoll im Bereich Kornberg. 2 Proben (Nr. 5599; AN4930, AN4931).
- (2) Andererseits die Aufschlüsse entlang der Landesstraße etwa 500 m nördlich von Stiwoll. 2 Proben (AN4932, AN4938).

Stiwoll-Süd

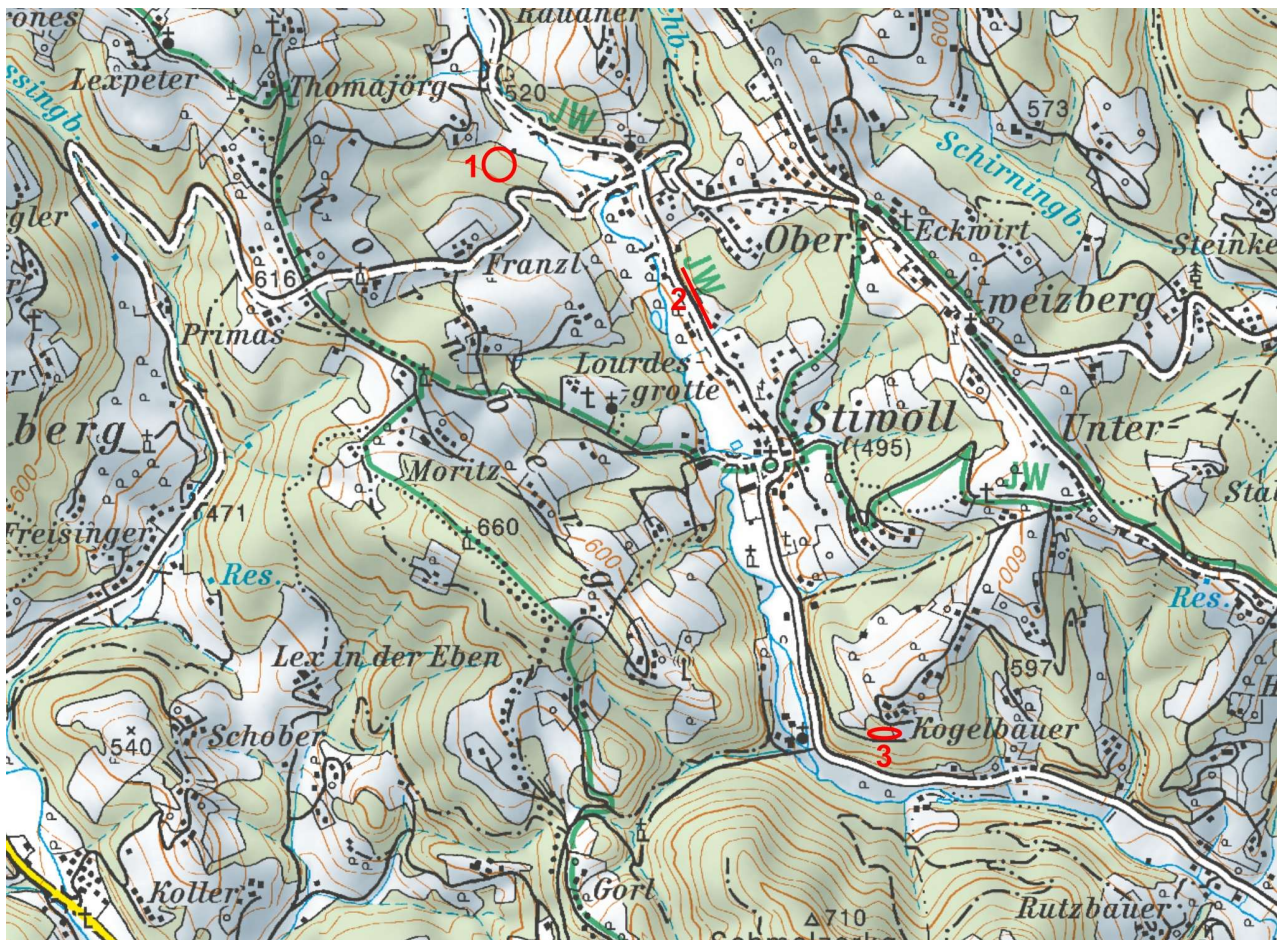
Kehr-Formation, Grazer Paläozoikum

- (3) Ein etwa 10-20 m langer, mehrere Meter hoher Aufschluss mit Grünschiefern an einer Hofzufahrt etwa 1 km südlich von Stiwoll. Örtlich gibt es große Brocken von Karbonat-Dolomit-Chlorit-Mobilisaten, teilweise im Kontakt mit Grünschiefern. 6 Proben (Nr. 5600, AN4937).

St. Bartolomä, nahe Punkt 27

St. Bartholomä-Formation, Kainacher Gosau

Aufsammlung von Kalksandstein-Proben entlang des Traktorweges. 2 Proben (AN4944, AN4945).



AMAP-Ausschnitt mit den besuchten Punkten (1-3) im Bereich von Stiwoll.



"Stiwoller Konglomerat" / Stiwohl-Formation, Styrian Basin / Miocene / Collected 10/12/2025
Kornberg, Stiwohl, Styria, Austria / Width of Specimen 11 cm / Nr. AN4930

Poliertes Stiwoller Konglomerat vom kleinen Graben gut 1 km nordwestlich von Stiwohl. Aufsammlung 12.10.2025, AN4930, Breite des Stücks 11 cm.